

# 01 事業所について

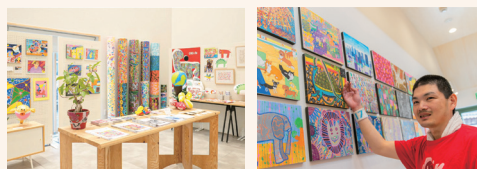


## 就労継続支援B型事業所GENIUS (ジーニアス)

ジーニアスは、難病やメンタルの不調を含め、日常生活を送る中で何らかのハンディを抱える方がアートを活動のベースとして自身の強みを活かしたお仕事ができる就労継続支援B型事業所です。「特性」を「才能」に転換できる環境をつくっています。



ジーニアスは佐賀市呉服町にあるGENIUSLAB(ジーニアスラボ)で活動しています！



ギャラリーを併設  
完成作品は、ジーニアスラボのギャラリーに100点以上展示されています！一般のお客さんから、作品を見ていただいたり、購入をしてもらえたりと成果を感じられる環境です。

自分の描いた作品を嬉しそうに話してくれるアーティストたち

# 02 活動内容について



## 自分らしい形で表現できるアート活動

それぞれの特性を活かして表現されるアート作品は賞の受賞や、雑誌掲載、社外デザインとしての起用など多くの実績を積んでいます。ジーニアス内でも、定期的な展示イベントの開催、月刊誌「ジーニアスニュースレター」の発刊など、利用者の活躍の場を増やし、社会に伝えていく活動も大切にしています。



毎月発行されるジーニアスニュースレター



アパレルブランドとのコラボレーション



JTと延岡市との協業で行った喫煙所アートラッピング

## 少しずつ「手に職」をつけながら 自信をつけていくコーヒーの焙煎作業

利用者の皆さんがアートを続けながら、苦にならずに「手に職」を付けていける仕事はないだろうか？ そう思ったことがきっかけでスタートした「珈琲の焙煎作業」。手仕事で丁寧に焙煎した豆を、「美味しいね」とお客様に喜んでもらえることが自信に繋がっています。  
(※珈琲作業は希望者のみ参加です。)



施設内に焙煎所があります！

# 03 1日のスケジュール



## ジーニアスで活動する アーティストの1日を紹介します！

ジーニアスには、18歳から65歳までの個性豊かなアーティストたちが活動しています。はじめは、通うことが不安だった人も今では皆勤賞でアート活動やコーヒー作業を楽しまれています。施設の見学や体験なども受け付けていますので、気軽にお問い合わせください。

- 10:00 通所・朝礼
- 10:10 アート制作
- 11:00 休憩
- 11:10 アート制作
- 12:00 昼食・休憩 (1時間)
- 13:00 アート制作・コーヒー作業
- 14:00 休憩
- 14:10 アート制作・コーヒー作業
- 14:50 片付け・清掃 (施設内)
- 15:00 終礼

ジーニアスの1日

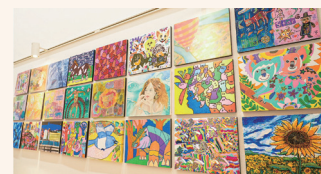


作業中です！

お昼は、200円でお弁当を注文できます！  
自分でお弁当を持っても大丈夫です◎



完成しました！



見学・体験など  
お問い合わせは  
こちらから

# Q and A

**Q** アート未経験ですが利用できますか？

ジーニアスの利用者は、アート未経験という人がほとんどです。アートを0から教えてくれる専門スタッフや、生活面・精神面でサポートしてくれるスタッフもいるので、安心して絵を始める環境です。

**Q** 市外・県外からの利用はできますか？

遠方でも全く問題ありません。現在、伊万里市や唐津市からもご利用いただいています。在宅ワークなども選択できますので、自分のペースで就労することができます。

**Q** 体調が悪い時は休めますか？

当日であっても、体調不良や精神的に不安定な場合には、休むことができます。来所後であっても、体調や気持ちが優れない時などは、静養・早退することができますので安心してご利用ください。

**Q** 工賃はどのくらいもらえますか？

令和5年度、利用者の平均工賃額は、17,000円程度です。一人ひとりの作業内容・作業時間によって工賃額は変動しますので、気になられる方は、気軽にスタッフまでお問い合わせください。

**Q** 週1回の利用でも大丈夫ですか？

週1回からでもご利用可能です。一人ひとりの体調や通院事情などに十分配慮し、利用者の方の合ったプランで通所できますのでご安心ください。

## ご利用までの流れ

STEP  
01

事業所までご連絡ください。

まずは気軽にご連絡ください。  
見学の日程調整をさせていただきます。

お電話やGENIUSのホームページ  
公式LINEアカウントをご利用ください。

STEP  
02

施設の見学・ご案内をさせていただきます。

担当スタッフから施設のご案内や、  
活動内容の見学・説明をさせていただきます。

STEP  
03

体験利用をご利用ください。

ご契約前に体験利用をご案内しております。  
まずは1日、活動を体験をしてみましょう。

STEP  
04

ご利用申請を行ってください。

お住まいの市・区・町・村の障害者福祉窓口へ  
受給者証の申請を行ってください。  
※すでにお持ちの方は申請の必要はございません。

STEP  
05

入所の手続きをさせていただきます。

受給者証・認印をお持ちください。  
※障害者手帳をお持ちの方はご持参ください。

ご利用開始となります！

就労継続支援B型事業所ジーニアス  
ご利用開始となります。

## GENIUSでは、利用者を募集しています！

「絵を描いてみたい！」「ジーニアスに興味がある！」など、  
理由はなんでも構いません。見学や体験なども、随時受け付  
けておりますので、まずは気軽にご相談ください。

絵を描いたことがなくても活動できるの？

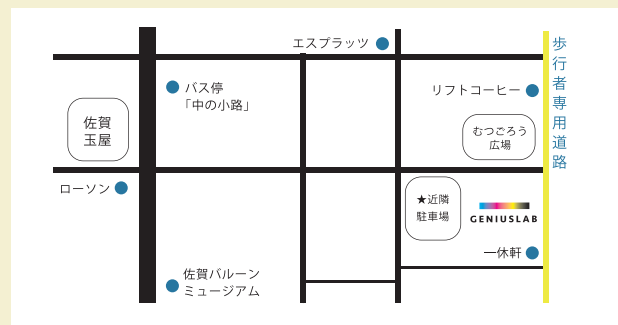
ジーニアスに来て、はじめは絵を描けなかった人も今では自分  
の世界観や好きなものを表現することを楽しんでいます！「特  
性」を伸ばしながら、自然と絵が描ける環境があるので、  
安心して始めることができます。

### 事業所・ホームページのご案内

## 就労継続支援B型事業所ジーニアス

〒840-0824 佐賀県佐賀市呉服元町1-7

※休業日：日曜・祝日（土曜不定休）



### GENIUSLAB

ジーニアスラボ

ジーニアスラボは就労継続支援B型事業所  
の活動場所です。施設内には、アート制作  
を行うアトリエやアートギャラリー、珈琲  
の焙煎所などが揃います。営業時間中は出  
入りが自由なので、気軽にお越しください。

お問い合わせ（受付時間 10:00~17:00）

就労継続支援B型事業所ジーニアス

0952-77-0544



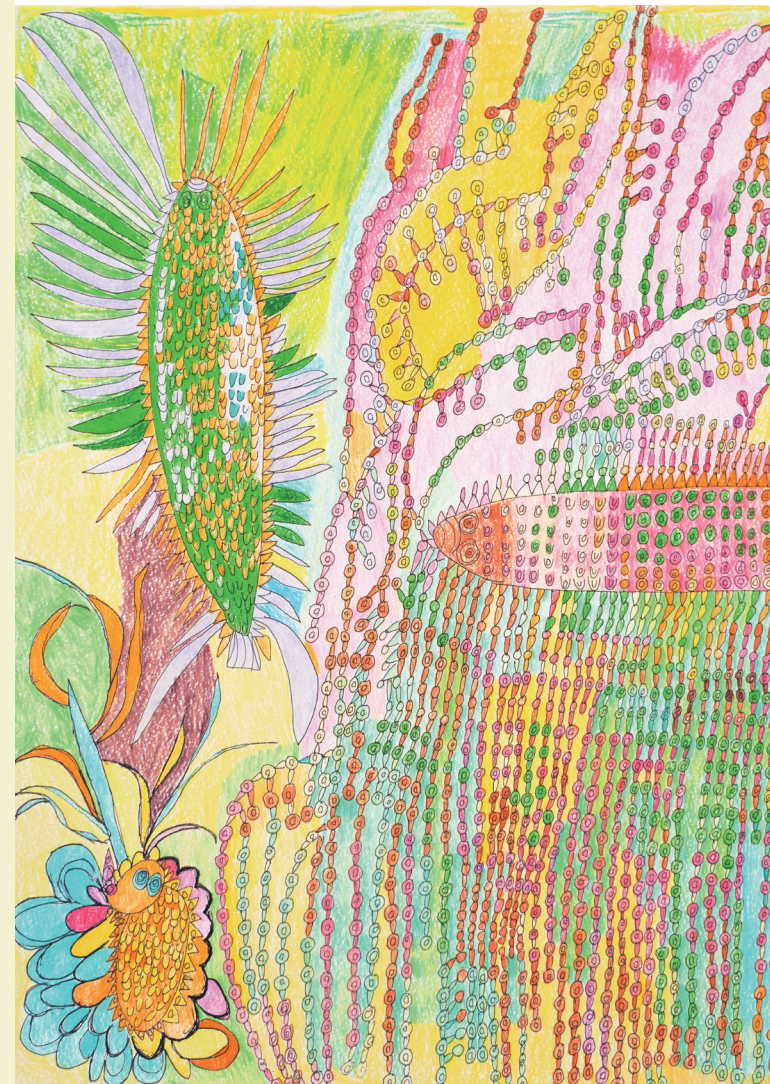
ホームページ URL  
<https://geniusart.jp>  
◀こちらからアクセスできます。



公式LINEアカウント  
チャット形式で、  
気軽にお問い合わせできます。

# GENIUS

## 就労継続支援B型事業所ジーニアス



「生きづらさ」を、  
「おもしろさ」に転換する。